

<http://porivan.ru/>

Все выкройки созданы в бесплатных приложениях.
При производстве выкроек использованы различные методы конструирования.
При использовании выкроек просим проверять размеры и соответствия фигуры.

Выкройки распространяются бесплатно, условия поставки «как есть»,
вся ответственность за неправильное или любое возможно
неправильное использование лежит на пользователе.
Претензии не принимаются.

Скачано с сайта <http://porivan.ru/>

Инструкция по шитью этой модели
находится на странице
<http://porivan.ru/vykrojka-zhiletki/>

Поделитесь ссылкой на выкройку с друзьями в социальных сетях:
Facebook <https://ru-ru.facebook.com>
Вконтакте <https://vk.com>

<http://porivan.ru/>

Жилетка 110
размеры 44-54

Клапан 4 детали

Без припусков!

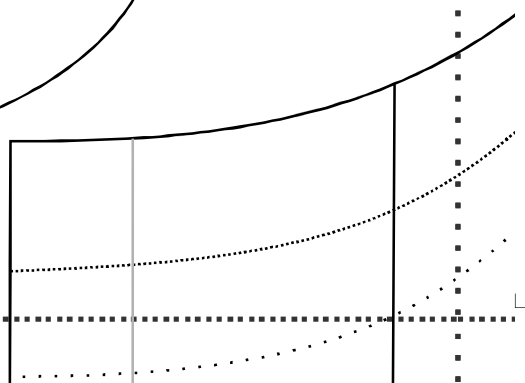
Нить основы

Жилетка 110
размеры 44-54

Карман 2 детали

Без припусков!

Нить основы

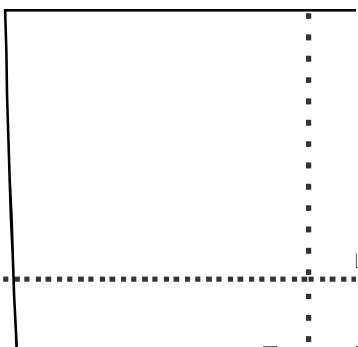
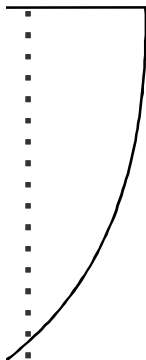


<http://porivan.ru/>

Жилетка 110
размеры 44-54

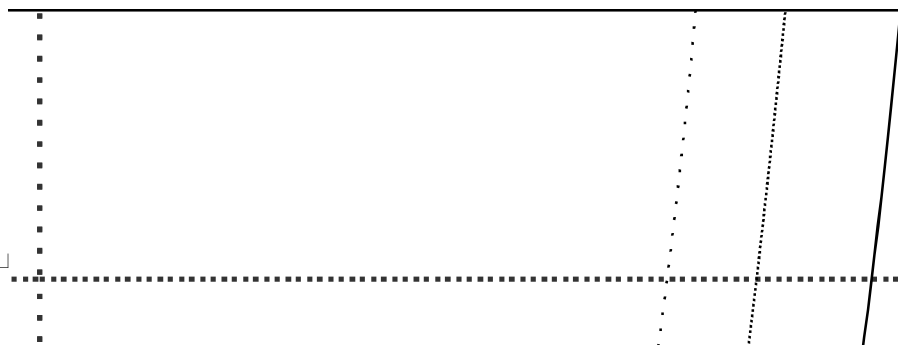
Полочка 2 детали

Перевести с этой детали П



Проверочный
квадрат
10x10см

<http://porivan.ru/>



Поделитесь ссылкой на выкройку с друзьями в социальных сетях:

Facebook <https://ru-ru.facebook.com>

Вконтакте <https://vk.com>

Google+ <https://plus.google.com>

Twitter <https://twitter.com>

Pinterest <https://www.pinterest.com>

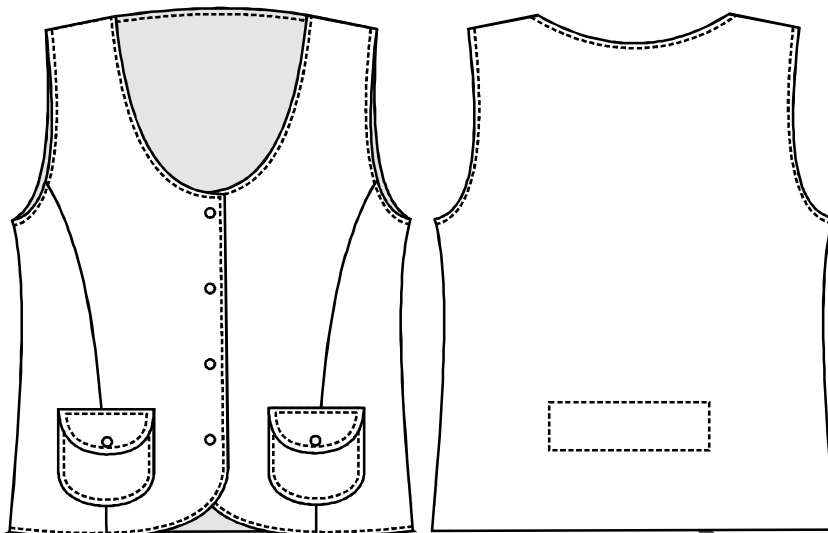
Liveinternet <http://www.liveinternet.ru>

Живой Журнал <http://www.livejournal.com>

Вы сможете помочь проекту материально на странице

<http://porivan.ru/blago/>

Сгиб



Размер 44\46 ······

Размер 48\50 ······

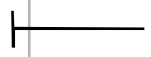
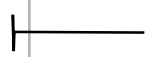
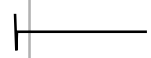
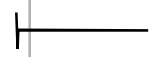
Размер 52\54 —————

<http://porivan.ru>



(2, 2)

<http://porivan.ru/>



Тали Подборта 2 детали

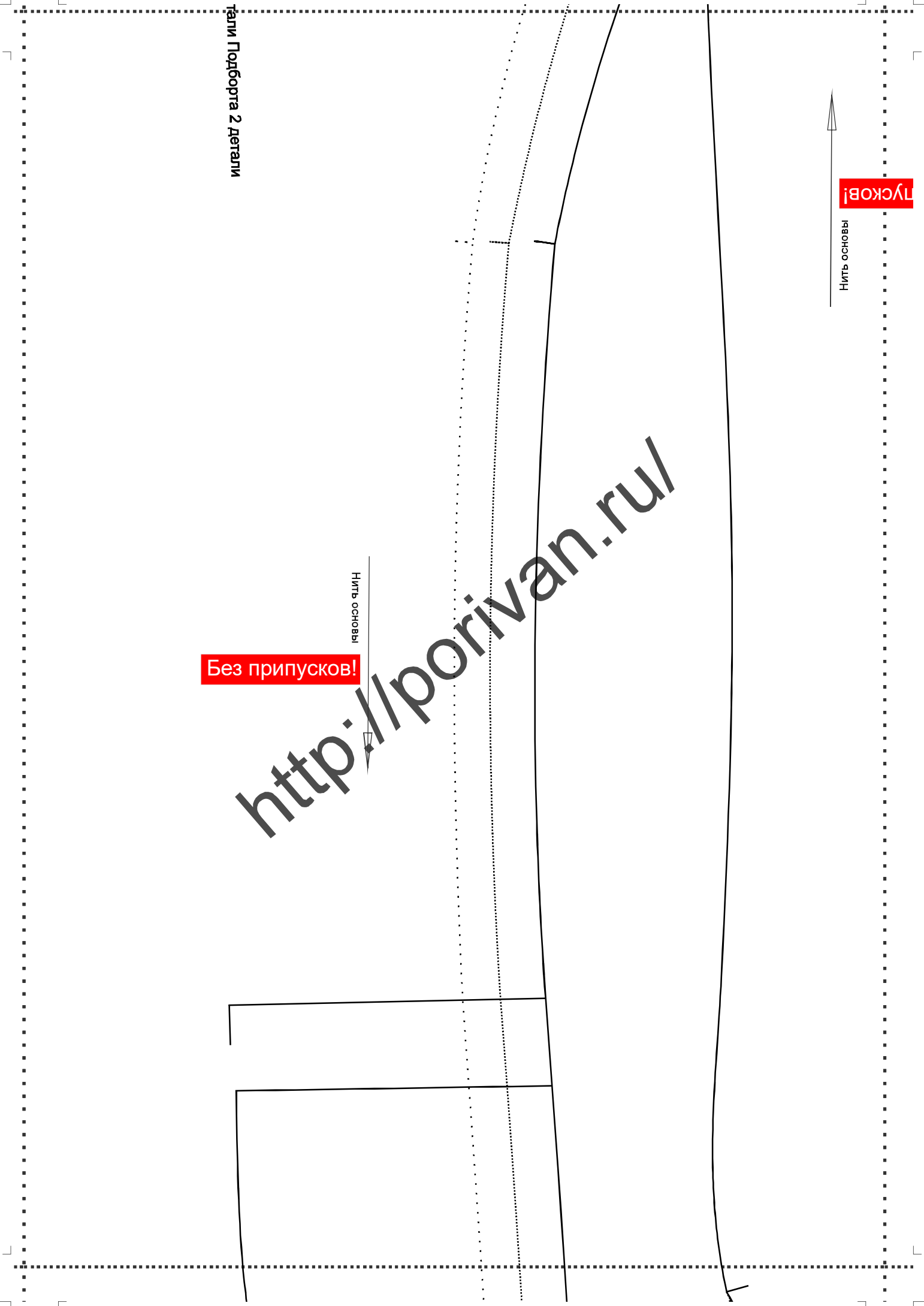
Без припусков!

Нить основы

Без припусков!

Нить основы

<http://porivan.ru/>



Без припуска

Жилетка 110
размеры 44-54

Бочок полочки 2 детали

<http://porivan.ru/>

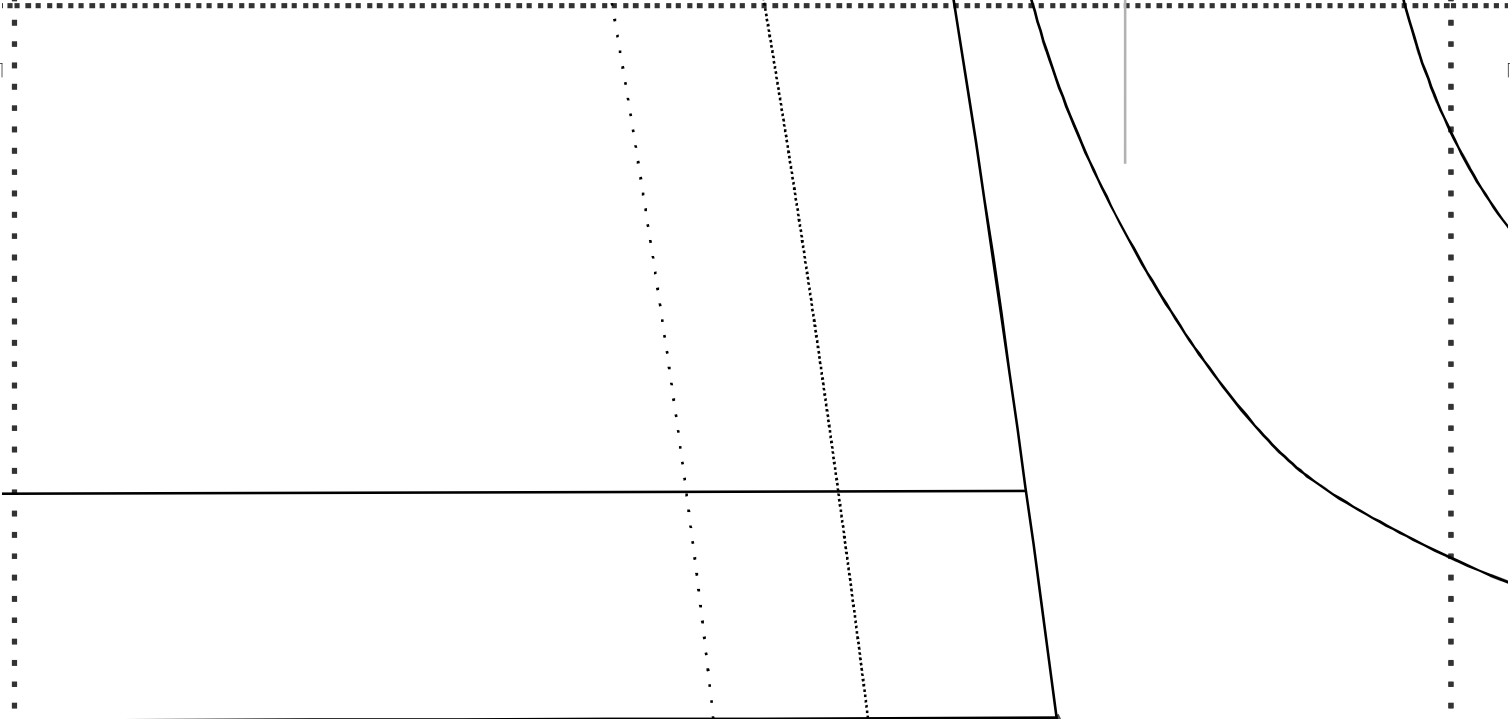
Нить основы

Без припусков!

Жилетка 110
размеры 44-54

Спинка 1 деталь

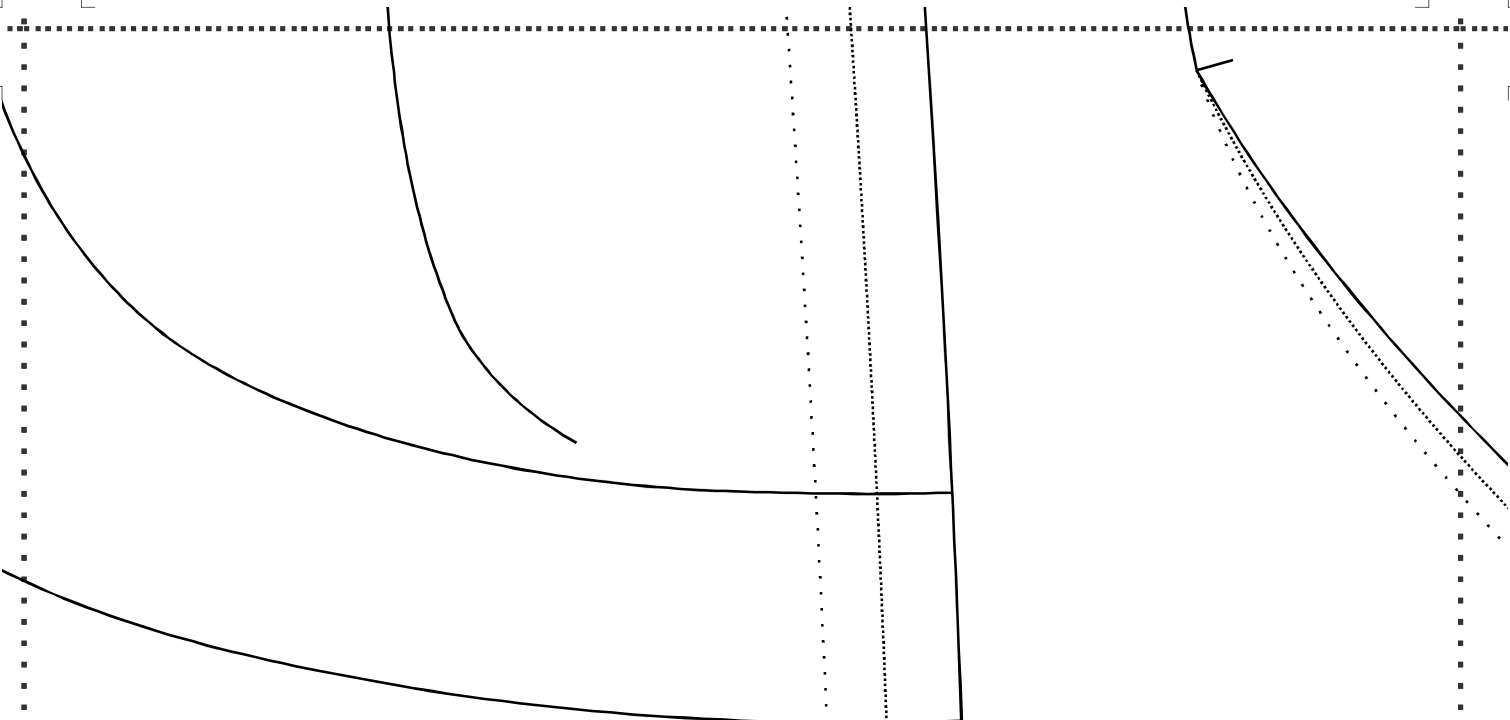
<http://porivan.ru/>



The image shows a technical drawing of a curved surface, possibly a part of a cylinder or a similar shape. The drawing is enclosed in a dashed rectangular border. The top edge of the drawing is a horizontal dashed line. The left and right edges are vertical dashed lines. The bottom edge is a solid horizontal line. The top surface of the object is a curved line that starts at the top left corner and curves downwards and to the right. The drawing includes several construction lines: two vertical dotted lines, one solid vertical line, and two solid lines that appear to be the projections of the curved surface onto the horizontal planes. The text <http://porivan.ru/> is written diagonally across the lower half of the drawing.

<http://porivan.ru/>

(3, 3)



<http://porivan.ru/>

<http://porivan.ru/>