

<http://porivan.ru/>

Все выкройки созданы в бесплатных приложениях.  
При производстве выкроек использованы различные методы конструирования.  
При использовании выкроек просим проверять размеры и соответствия фигуры.

Выкройки распространяются бесплатно, условия поставки «как есть»,  
вся ответственность за неправильное или любое возможно  
неправильное использование лежит на пользователе.  
Претензии не принимаются.

Скачано с сайта <http://porivan.ru/>

Инструкция по шитью этой модели находится на странице <http://porivan.ru/vykojka-polo/>

Поделитесь ссылкой на выкройку с друзьями в социальных сетях:

Facebook <https://ru-ru.facebook.com>

Вконтакте <https://vk.com>

Google+ <https://plus.google.com>

Twitter <https://twitter.com>

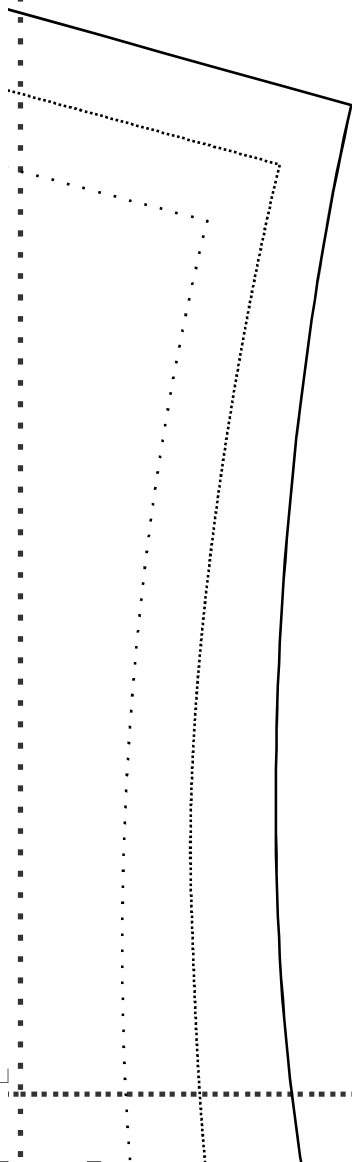
Pinterest <https://www.pinterest.com>

Liveinternet <http://www.liveinternet.ru>

Живой Журнал <http://www.livejournal.com>

Вы сможете помочь проекту материально на странице  
<http://porivan.ru/blago/>

<http://porivan.ru/>



<http://porivan.ru/>

<http://porivan.ru/>

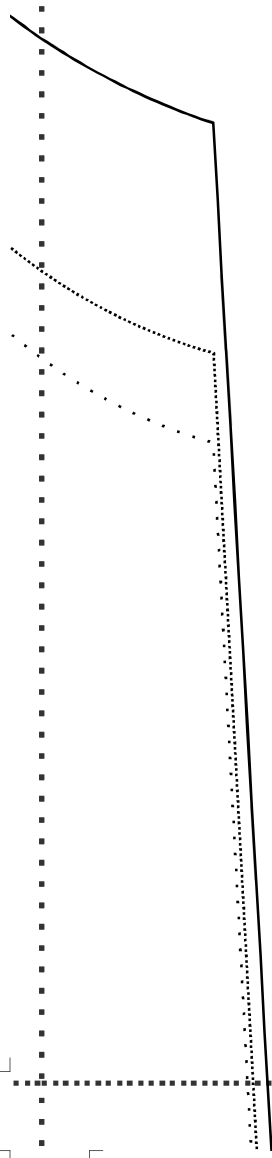
Поло 148  
размер 44-54

Воротник 1 деталь

Нить основы

**Без припусков!**

Сгиб



<http://porivan.ru/>

<http://porivan.ru/>

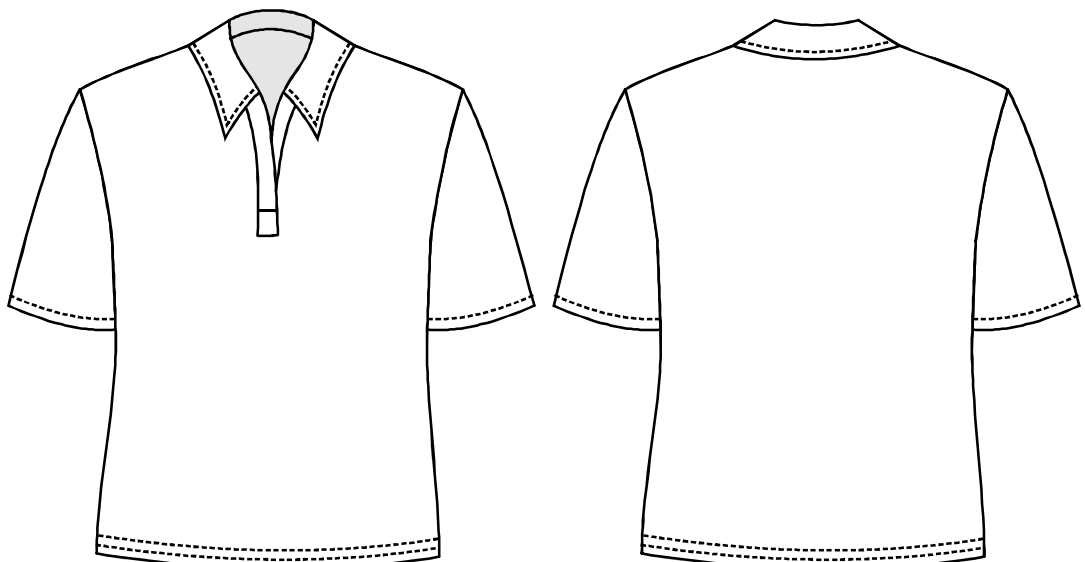
Поло 148  
размер 44-54

Спинка 1 деталь

НИТЬ ОСНОВЫ

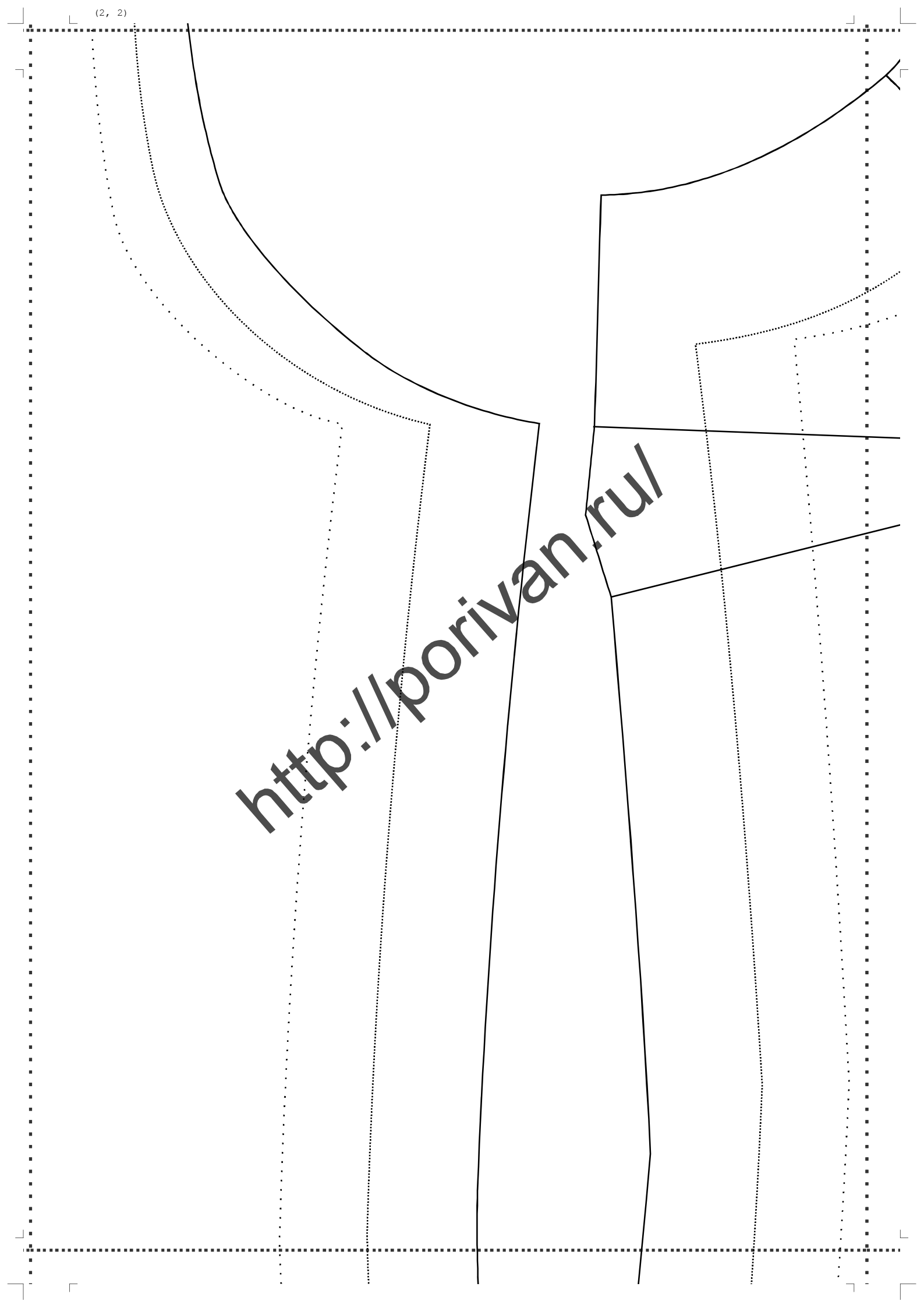
**Без припусков!**

Сгиб

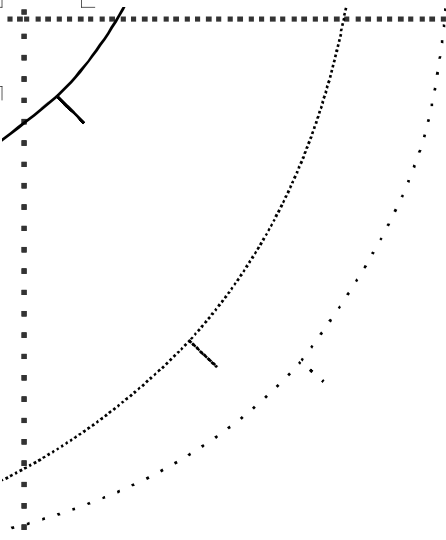


(2, 2)

<http://porivan.ru/>

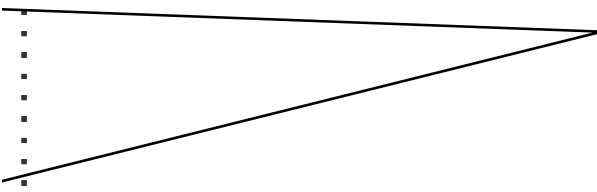


(3, 2)



Поло 148  
размер 44-54

Полочка 1 деталь



**Без припусков!**

<http://privan.ru/>

НИТЬ ОСНОВЫ





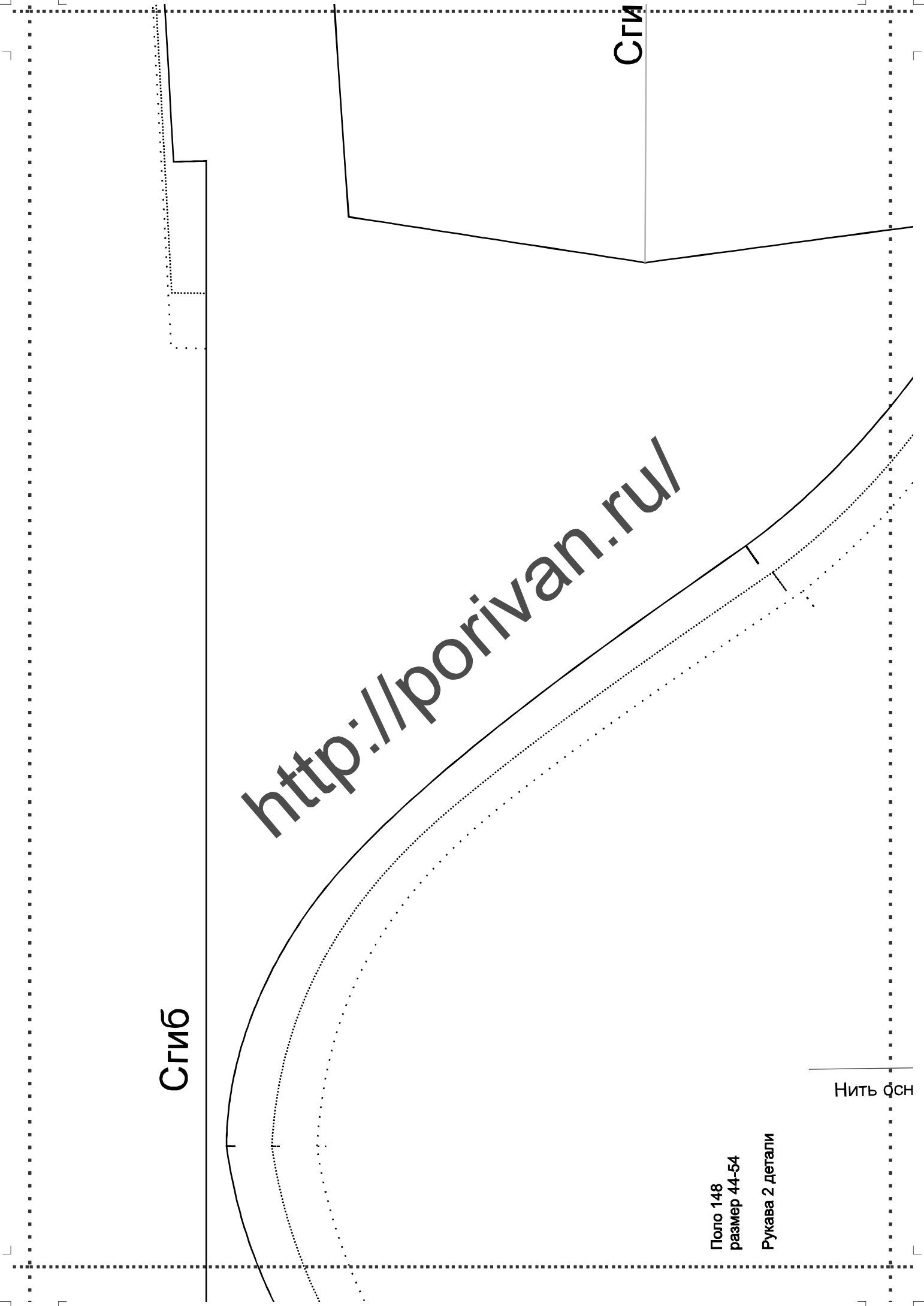
СГИ

СГИБ

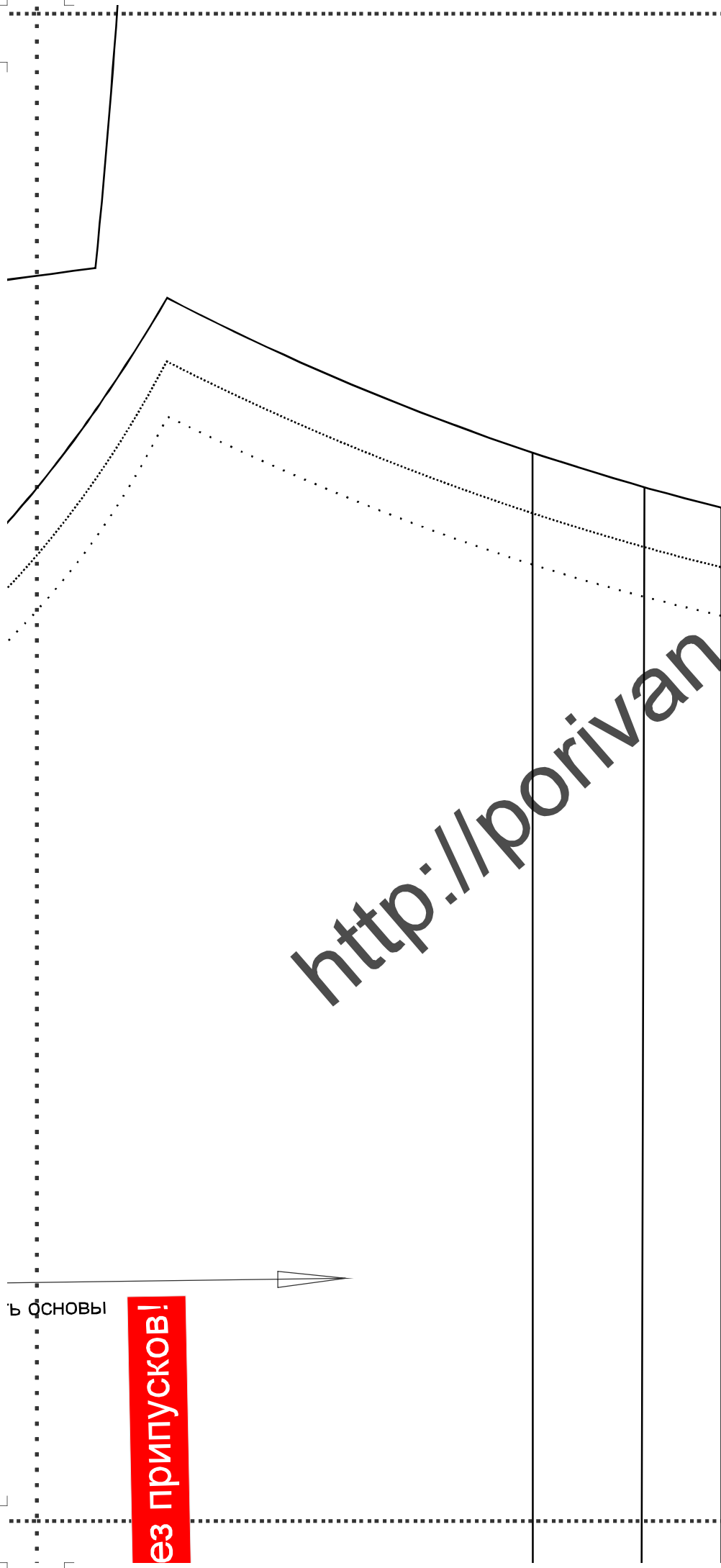
<http://porivan.ru/>

Поло 148  
размер 44-54  
Рукава 2 детали

Нить QCH



(5, 2)



<http://porivan.ru/>



ь основы

**ез припусков!**

**Поло 148**  
**размер 44-54**

Рост-обхват груди-обхват талии-обхват бёдер  
44-88-70-94  
46-92-74-98  
48-96-78-102  
50-100-82-106  
52-104-86-110  
54-110-92-116

Размер 44/46. . . . .

Размер 48/50.....

Размер 54/52—————

<http://porivan.ru/>

Проверочный  
квадрат  
10x10см

<http://porivan.ru/>

<http://porivan.ru/>

<http://porivan.ru/>

Без

<http://porivan.ru/>